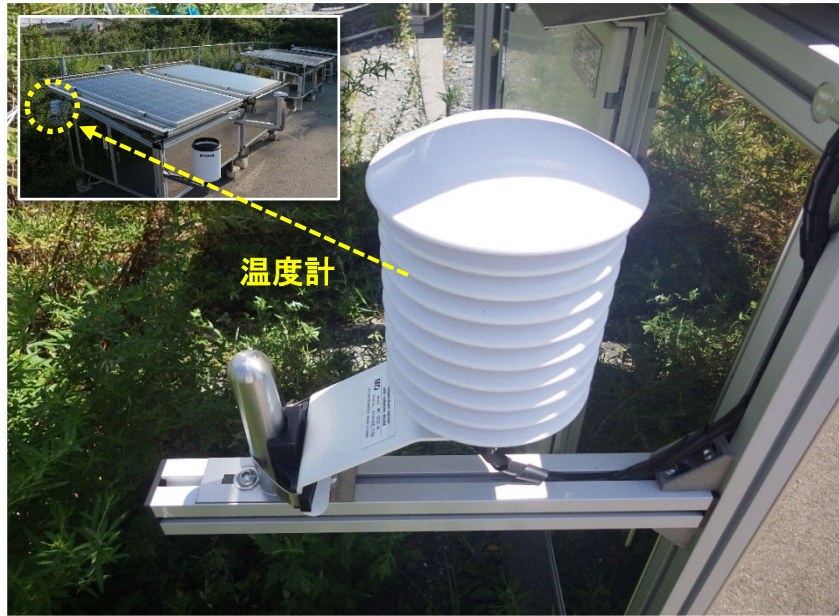
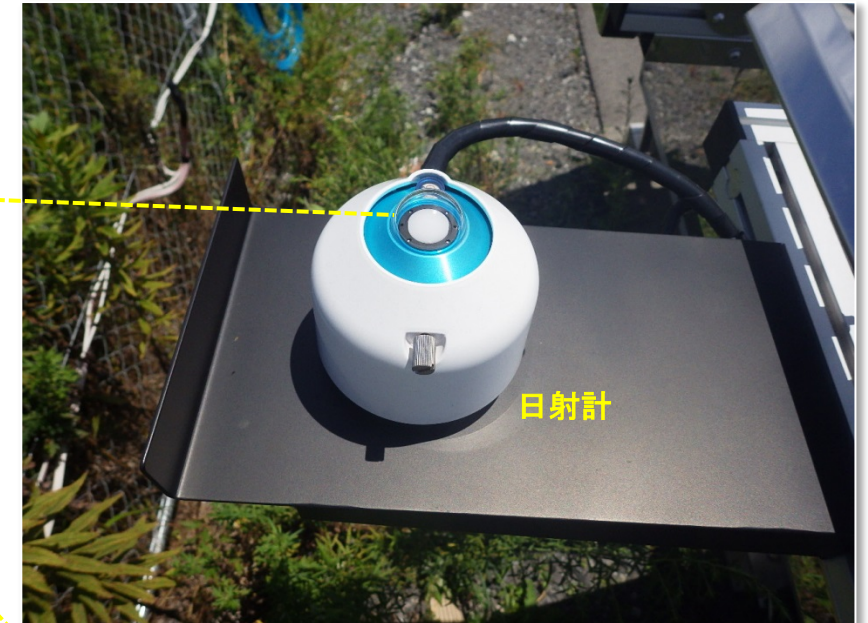
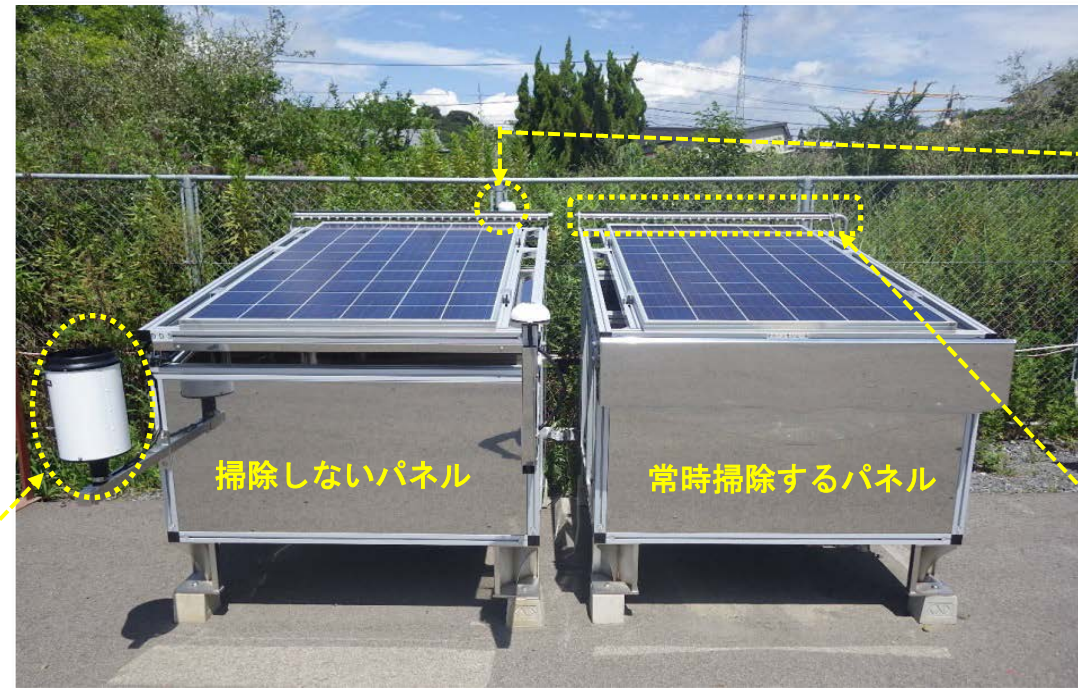


太陽光パネルの汚れによる発電出力低下の度合いを測定する装置を設置しています

DDS(ダスト・ディテクション・システム)により、いつもきれいに掃除をしている太陽光パネルと、掃除をしない太陽光パネルの発電量を比較します。



発電量とパネルの温度の関係を確認することができます。気温が低いほど、多く発電します



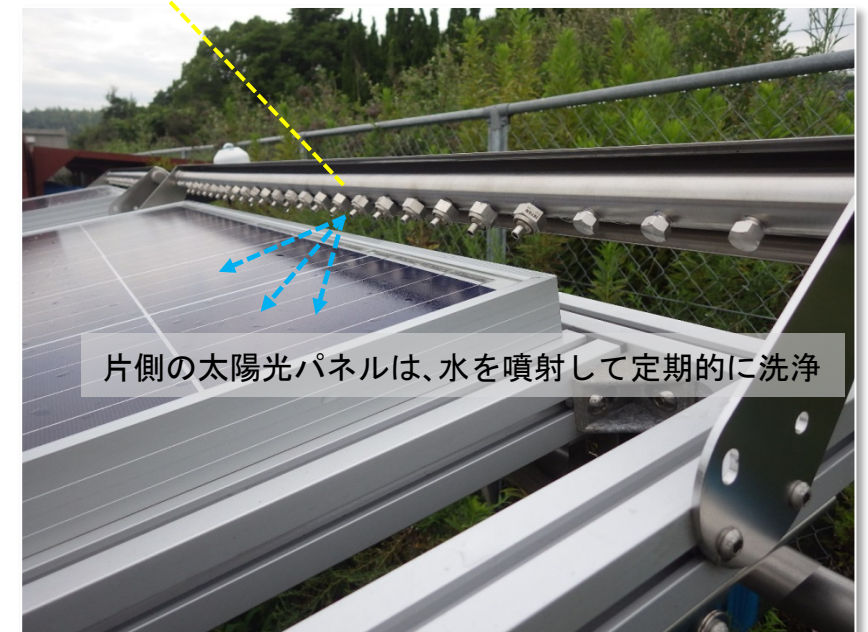
発電量と日射量の関係を確認することができます。



太陽光パネルの汚れの度合いと雨の関係を確認することができます。



太陽光パネルの汚れによる発電出力低下の度合いを導くために各種測定データをパソコンに蓄積しています。



下部に溜めてあるきれいな水を上部から噴射して、片側の太陽光パネルはいつも汚れがない状態にしています。